

## PLANICEM N



**FICHA TÉCNICA**

HT-CC-13 01/11/2023 VERSIÓN 3

### DESCRIPCIÓN

**PLANICEM N** Es un mortero cementicio fibratado altamente fluido, de fraguado rápido, está diseñado para nivelación de pisos que van a ser recubiertos con cerámica, alfombra, vinil, etc. Puede estar expuesto a tránsito de ruedas, además está elaborado con polímeros especiales y posee propiedades de alta adherencia, puede ser usado en interiores y exteriores.

### VENTAJAS Y BENEFICIOS

- Alta capacidad de adherencia.
- Es altamente fluido, facilita la colocación.
- Puede ser expuesto a tránsito en 48 horas.
- Alta resistencia a la abrasión.
- Viene listo para aplicar, solo agregue agua.
- Fraguado rápido, puede ser recubierto con vinil o recubrimientos epóxicos en 48 horas.

### DATOS TÉCNICOS

24 horas.....	2,204 psi (15.2 MPa)
28 días.....	4,900 psi (33.7 MPa)
Tiempo de colocación.....	Aprox. 30 minutos
Fraguado inicial.....	2 Horas
Fraguado final.....	4 horas
Espesor mínimo .....	12 mm
Espesor máximo .....	50 mm
Color .....	Gris

Para espesores mayores a 2" use 18 libras de grava de 3/8" limpia, por cada saco de 60 Lb.

### APLICACIONES PRINCIPALES

- Para restauración de pisos desgastados.
- Para nivelación de pisos que van a ser recubiertos con enchapes o epóxicos.
- Para nivelaciones que requieren grandes espesores.

### CERTIFICACIÓN



CEMPLUS produce bajo los estándares de calidad internacional ISO 9001: 2015

### ALMACENAJE

Doce meses en su empaque original en un ambiente fresco y seco.

### PRESENTACIÓN



Saco de 60 Lb.

### RENDIMIENTO



Un saco de 60 lb. tiene una cobertura de 0.013 m<sup>3</sup> a un espesor de 12 mm.

## PREPARACIÓN DEL SUSTRATO



- Las superficies de concreto deben de estar estructuralmente sólidas, libres de partículas sueltas o deteriorado, libre de polvo, suciedad, pintura, eflorescencias, aceite y otros contaminantes.
- Escarifique la superficie para lograr un perfil de anclaje igual a CSP 4 de acuerdo con la directriz ICRI 310.2
- Aplique PEGACEM como primer para lograr una mejor adherencia, deje secar por 1 hora hasta que el PEGACEM ha perdido su color blanco y coloque PLANICEM N, instálelo cuando la superficie del sustrato está entre 10 y 30 °C.
- Asegúrese que el concreto base tenga al menos 3000 PSI de resistencia a la compresión y repare todas las fisuras existentes.

## MEZCLADO

Agregue una bolsa de 27.27 Kg. (60 lb) de PLANICEM N a 4.8 litros de agua limpia en un envase de boca ancha. Mezcle durante 3 minutos y ajuste el agua agregando hasta 0.15 litros, si es necesario. No agregue más de un total de 4.95 litros de agua, use un taladro con bajas revoluciones (500RPM), para mezclas de mayor tamaño consulte al departamento técnico.

## COLOCACIÓN

Vierta el material mezclado sobre la superficie preparada y distribúyalo con rastrillo o plana dentada de acuerdo al espesor que se esta colocando, se puede aplicar hasta 2" (50 mm) de espesor. Al aplicarlo asegúrese que la colocación sea continua para evitar juntas frías y bordes entre bachadas, utilice rodo de púas sin penetrarlo profundo para eliminar el aire atrapado en la mezcla, para acabados finos alíselo con plana o allanadora una vez que soporte pararse sobre el nivelante, aproximadamente entre 3.5 a 4 horas después de colocado, si se instala a una temperatura de 30 °C.

## CURADO

Coloque CURACRETO a razón de 18 m<sup>2</sup> por galón, después de haberle dado el acabado final, aproximadamente 4 horas.

## TRATAMIENTO DE JUNTAS

Para reducir los agrietamientos del mortero nivelante por movimientos de columnas y paredes es recomendable dejar juntas de 12 mm, además ayuda a evitar desprendimientos del nivelante ya que una mínima presión en cualquiera de los puntos puede ocasionar un efecto dominó y causar muchos daños al mismo. Esta junta debe ser sellada con un sello elástico de poliuretano CEMFLEX que permita +/- 25% de elasticidad. Ver figura 01 y 02. Además se deben respetar las juntas de dilatación del concreto existente y posteriormente deben ser selladas según los requerimientos del piso.

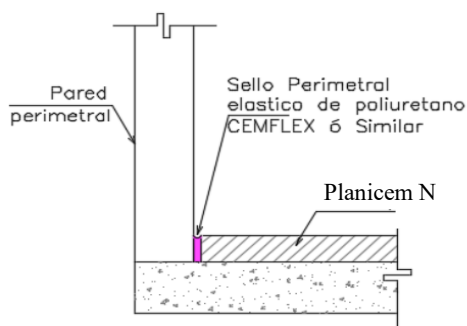


FIG.01

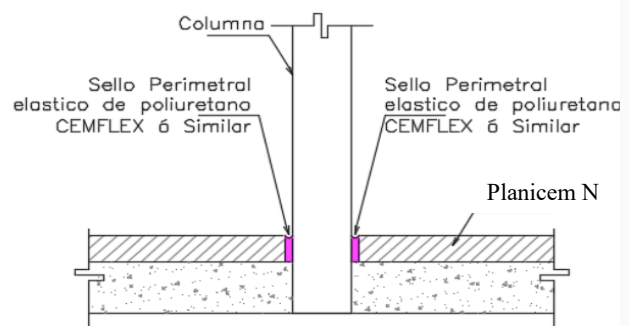
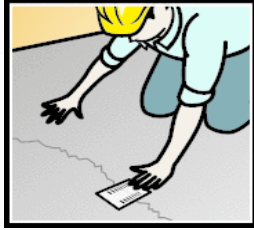


FIG.02

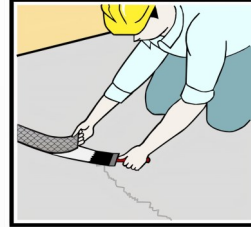
## REPARACIÓN DE FISURAS

Repare todas las fisuras existentes con epóxico estructural PEGACRETO y MALLA DE REFUERZO CEMPLUS, aplique una mano de epóxico a un ancho de 20 cm dejando la fisura al centro, posteriormente pegue la malla sobre el epóxico recién colocado, aplique un riego de arena sílica malla 20 para dejar una superficie rugosa, no espere mas de 20 minutos ya que el secado del epóxico es de 30 minutos.

**Paso 1:**  
Inspeccione y limpie la fisura a reparar.



**Paso 2:**  
Aplique PEGACRETO con una brocha e inmediatamente pegue la malla de refuerzo.



## LIMITACIONES

- No aplicar sobre superficies congeladas, pintadas o contaminadas con óxidos.
- No aplicar donde hay presente una excesiva presión hidrostática.
- Una vez que el producto ha fraguado no debe ser reutilizado ya que ha reaccionado y no volverá a tener las mismas propiedades de adherencia y resistencia.
- No lo instale sobre concretos que tengan otro nivelante sin hacer una prueba de pull-off antes.

## MEDIDAS DE SEGURIDAD

Usar lentes de seguridad y guantes de caucho. El contacto prolongado o repetido en la piel u ojos puede causar irritación. Si se da contacto con los ojos, lavar inmediatamente con abundante agua y buscar ayuda médica si es necesario. En caso de ingestión, llamar un médico. Evite respirar sus vapores.

## ALMACENAMIENTO

Un (1) año en su empaque original, bien cerrado, bajo techo, o en un lugar fresco seco.

## GARANTÍA

**ANUNCIO - LEER CUIDADOSAMENTE CONDICIONES DE VENTA, CEMPLUS** ofrece este producto a la venta sujeto y limitado a la garantía la cual solo puede ser modificada por un acuerdo escrito de un oficial corporativo de CEMPLUS plenamente autorizado. Ningún otro representante de o por **CEMPLUS** está autorizado a brindar ninguna garantía u obviar la limitación de responsabilidades que se establecen abajo.

**LIMITACION DE LA GARANTIA, CEMPLUS** garantiza que este producto está libre de defectos en su fabricación. Si el producto esta defectuoso al comprarlo y se encuentra dentro del periodo de uso indicado en su empaque al momento de usarse, **CEMPLUS** remplazara el producto defectuoso con producto fresco y nuevo sin ningún costo para el comprador. **CEMPLUS** no ofrece ninguna otra garantía ya sea de forma expresa o implícita en relación con este producto. No hay garantía de comerciabilidad. **NINGUN RECLAMO DE NINGUN TIPO PUEDE SER MAYOR QUE EL PRECIO DE COMPRAS DEL PRODUCTO AL RESPECTO DE LOS DAÑOS QUE SE RECLAMAN. RIESGO INHERENTE**, El comprador asume todo el riesgo asociado con el uso y la aplicación del producto.

## MÁS INFORMACIÓN:



[www.cemplushn.com](http://www.cemplushn.com)



## DECLARACIÓN DE RESPONSABILIDAD

No nos hacemos responsables por daños causados debido al mal uso del producto.

El usuario asume todos los riesgos y responsabilidades relacionados al antes mencionado.

Esta información técnica se basa en nuestros conocimientos y experiencias, aplicando tolerancias normales a nivel de laboratorio y fabricación. Asimismo las recomendaciones, rendimientos y sugerencias no constituyen garantía, ya que al estar fuera de nuestro alcance el control de las condiciones de aplicación, no nos responsabilizamos por daños, perjuicios o pérdidas ocasionadas por el uso inadecuado de los productos. Consulte la Ficha de Seguridad para obtener información específica con relación a componentes, primeros auxilios, preparación y manipulación apropiada del producto.

